

Rittal – The System.

Faster – better – everywhere.

► Цифровой
индикатор и
регулятор
внутренней
температуры шкафа
встроен в патч-
панель 1 U – SK
5302.041

Date : 11.10.2021

ENCLOSURES

POWER DISTRIBUTION

CLIMATE CONTROL

IT INFRASTRUCTURE

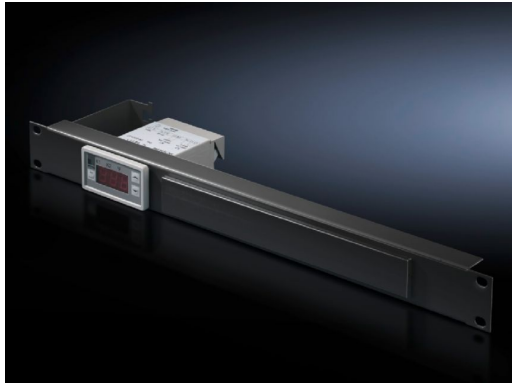
SOFTWARE & SERVICES

FRIEDHELM LOH GROUP



Цифровой индикатор и регулятор внутренней температуры шкафа встроен в патч-панель 1 U – SK 5302.041

created: 11.10.2021 build on www.rittal.com/ru-ru



Описание продукта

Описание:	Вкл. фиксатор для кабеля подключения и крепление для ленты с маркировкой.
Технические характеристики:	Трёхсимвольный 7-сегментный индикатор Переключение °C/°F С датчиком NTC с длиной провода 1800 мм Два релейных выхода в виде перекидного и нормально разомкнутого контактов (макс. нагрузка контакта 230 В, 6 А) Гистерезис срабатывания выбирается произвольно

Описание продукта

Номинальное рабочее напряжение:	100 V - 230 V, 1~, 50 Hz/60 Hz 24 V - 60 V (DC)
Монтажная глубина:	100 mm
Диапазон температур:	Диапазон установок: +5 °C...+55 °C
Цвет:	RAL 9005
eCl@ss 8.0/8.1:	27210707
Упаковка:	1 шт.
Вес:	0,82 kg

EAN: 4028177955370

ETIM 7.0: EC002014

ETIM 6.0: EC002014

eCl@ss 8.0/8.1: 27210707

eCl@ss 6.0/6.1: 27210707

Описание продукта: IT 19" панель RAL 9005 с цифровым индикатором и регулятором температуры, 110 - 230 V AC, 24 V DC

Сертификаты

Сертификаты: Сертификат/Декларация соответствия
